



СПЛІТ-СИСТЕМИ НАСТІННОГО ТИПУ



SRK-ZSPR-S



SRK20ZSPR-S, SRK25ZSPR-S, SRK35ZSPR-S, SRK45ZSPR-S



Бездротовий пульт ДК



SRK20ZSPR-S, SRK25ZSPR-S, SRK35ZSPR-S



SRC45ZSPR-S

■ ФУНКЦІЇ

Функції енергозбереження

Функції розподілу повітря

Системи очищення та фільтрації повітря



Зручність і комфорт

Інші функції



■ ТЕХНІЧНІ ХАРАКТЕРИСТИКИ

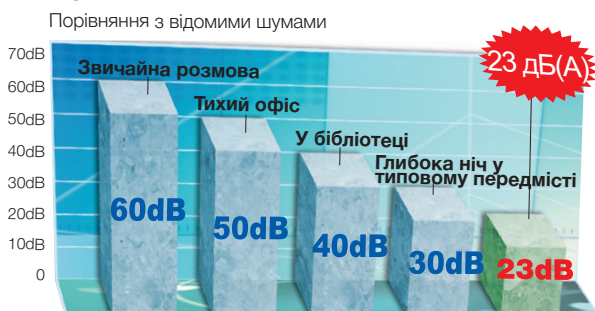
Внутрішній блок			SRK20ZSPR-S	SRK25ZSPR-S	SRK35ZSPR-S	SRK45ZSPR-S
Зовнішній блок			SRC20ZSPR-S	SRC25ZSPR-S	SRC35ZSPR-S	SRC45ZSPR-S
Електроживлення			1 фаза, 220-240 В, 50 Гц			
Холодопродуктивність (Min~Max)		кВт	2.0(0.9~2.8)	2.5(0.9~2.8)	3.2(0.9~3.5)	4.5(0.9~4.8)
Теплопродуктивність (Min~Max)		кВт	2.7(0.8~3.9)	2.8(0.8~3.9)	3.6(0.9~4.3)	5.0(0.8~5.8)
Споживна потужність		кВт	0.545 / 0.71	0.78 / 0.755	0.995 / 0.995	1.495 / 1.385
SEER / SCOP		Охолодження/Обігрів	5.50 / 3.90	5.50 / 3.90	6.20 / 4.00	5.40 / 3.90
SEER / SCOP		Охолодження/Обігрів	5.50 / 3.90	5.50 / 3.90	6.20 / 4.00	5.40 / 3.90
Макс. пусковий струм		А	9	9	9	14.0
Рівень звукової потужності	Внутр.	Охолодження/Обігрів	59 / 58	59 / 58	60 / 58	60 / 64
	Зовнішн.	Охолодження/Обігрів	55 / 56	60 / 59	60 / 60	65 / 65
Рівень звукового тиску	Внутр.	Охолодження (Hi/Me/Lo/Ulo)	45 / 34 / 23	45 / 34 / 23	47 / 36 / 23	46 / 40 / 25
	Зовнішн.	Обігрів (Hi/Me/Lo/Ulo)	43 / 34 / 26	43 / 34 / 26	44 / 36 / 28	48 / 43 / 32
Циркуляція повітря	Внутр.	Охолодження (Hi/Me/Lo/Ulo)	44 / 45	47 / 45	49 / 48	52 / 53
	Зовнішн.	Обігрів (Hi/Me/Lo/Ulo)	10.1 / 7.3 / 4.2	10.1 / 7.3 / 4.2	9.5 / 6.8 / 4.2	9.0 / 7.2 / 3.8
Розміри	Внутр.	Обігрів (Hi/Me/Lo/Ulo)	9.5 / 7.3 / 5.2	9.5 / 7.3 / 5.2	9.5 / 7.4 / 5.5	12.0 / 9.2 / 6.2
	Зовнішн.	Охолодження/Обігрів	23.7 / 21.9	26.0 / 19.7	25.4 / 20.5	35.5 / 33.5
Вага нетто	Внутр.	Висота x Ширина x Глибина	262 x 769 x 210			
	Зовнішн.	Висота x Ширина x Глибина	540 x 645(+57.2) x 275		595 x 780(+62) x 290	
Вага нетто	Внутрішній / Зовнішній	кг	6.9 / 25.0		7.2 / 27.0	
	Внутрішній / Зовнішній	кг	6.9 / 25.0		7.2 / 27.0	
Холодоагент	Тип		R410A			
	Заводська заправка	кг / TCO2Eq	0.655 / 0.419		0.81 / 0.527	
Приєднання труб	Рідина / Газ	мм(дюйм)	6.35(1/4") / 9.52(3/8")			6.35(1/4") / 12.7(1/2")
Максимальна довжина труб		м	Max. 15			Max. 25
Макс. перепад висот	Зовнішн. вище / нижче	м	Max. 10 / Max. 10			Max. 15 / Max. 15
Робочий діапазон зовнішніх температур	Охолодження	°C	-15~46			
	Обігрів	°C	-15~24			
Повітряний фільтр			Пластиковий x 1 (багаторазовий, мийється)			
Підключення живлення			зовнішній блок			
Кабель живлення		мм ²	3 x 1.5		3 x 2.5	
Міжблочний кабель		мм ²	4 x 1.5			
Номинал автоматичного вимикача		А	16		20	

* Технічні дані приведені відповідно до стандарту (ISO - T1). Охолодження: внутрішня температура 27 °CDB, 19 °CWB, зовнішня температура 35 °CDB. Обігрів: внутрішня температура 20 °CDB, зовнішня температура 7 °CDB, 6 °CWB.

* Рівень шуму відображає дані отримані в результаті вимірів виконаних у безшумній камері. У нормальних умовах експлуатації, цей рівень може трохи відрізнятися.

* «tonne(s) of CO2 equivalent» означає кількість парникових газів, виражену як множення ваги парникових газів у метричних тонах та їх потенціалу глобального потепління.

НІЩО НЕ ПОТУРБУЄ ВАШ СОН



Внутрішні блоки спліт-систем серії ZSPR-S мають рівень шуму від 23 дБ(А), що порівняно з шепотом людини, яка знаходиться від вас на відстані 1 метра.

РЕЖИМ ECONOMY



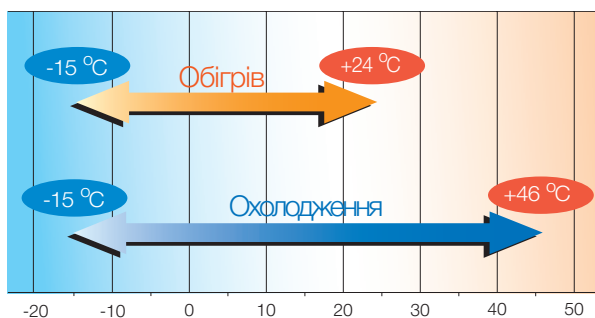
Працюючи в цьому режимі, кондиціонер економить електроенергію, зберігаючи комфортну температуру в приміщенні.

ПРОГРАМОВАНИЙ 24-ГОДИННИЙ ТАЙМЕР



Після налаштування цього таймера кондиціонер буде щоденно автоматично вмикатись та вимикатись у заданий час.

СТАБІЛЬНА РОБОТА НА ОБІГРІВ ДО - 15 °С



Навіть у люті морози використання для обігріву кондиціонерів серії ZSPR-S вигідніше, ніж побутових обігрівачів чи конвекторів.

АВТОМАТИЧНИЙ РЕСТАРТ



При відключенні живлення функція автоматичного рестарту зберігає налаштування роботи кондиціонера, що діють безпосередньо перед вимкненням, і автоматично поновлює роботу з колишніми налаштуваннями при подачі живлення.

ДВОРОТОРНИЙ КОМПРЕСОР модель SRK/SRC 45ZSPR-S



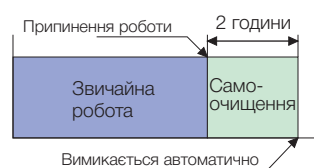
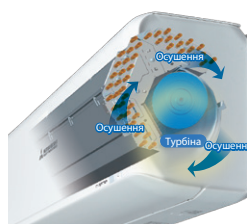
Застосування нового компресора з подвійним ротором дозволило значно збільшити енергоефективність побутових кондиціонерів MHI при збереженні низького рівня шуму і відсутності вібрації. Електродвигун компресора виробляється з використанням неодимових магнітів, що генерують сильне магнітне поле, компенсуючи втрати при стисненні холодоагенту.

КОМФОРТ В ПРИМІЩЕННІ ВСЬОГО ЗА 15 ХВИЛИН



При активації режиму HI POWER кондиціонер переходить в інтенсивний режим роботи і за 15 хвилин гарантовано охолодить або нагріє повітря в приміщенні.

САМООЧИЩЕННЯ ВНУТРІШНЬОГО БЛОКУ



Функція самоочищення автоматично вмикається після зупинки кондиціонера і активна впродовж двох годин. За бажанням її можна відключити.



СПЛІТ-СИСТЕМИ НАСТІННОГО ТИПУ



SRK-ZSPR-S



SRK63ZSPR-S, SRK71ZSPR-S, SRK80ZSPR-S



Дротяний пульт керування (опція)



RC-EX3A RC-E5 RCH-E3



Бездротовий пульт ДК



SRC63ZSPR-S



SRC71ZSPR-S SRC80ZSPR-S

■ ФУНКЦІЇ

Функції

енергозбереження Функції розподілу повітря

Системи очищення та фільтрації повітря



Зручність і комфорт

Інші функції



■ ТЕХНІЧНІ ХАРАКТЕРИСТИКИ

Внутрішній блок			SRK63ZSPR-S	SRK71ZSPR-S	SRK80ZSPR-S	
Зовнішній блок			SRC63ZSPR-S	SRC71ZSPR-S	SRC80ZSPR-S	
Електроживлення			1 фаза, 220-240 В, 50 Гц			
Холодопродуктивність (Min~Max)		кВт	6.3 (1.2~7.1)	7.1 (2.3~7.8)	8.0 (2.3~9.7)	
Теплопродуктивність (Min~Max)		кВт	7.1 (0.8~9.0)	8.0 (2.0~10.8)	9.0 (2.1~11.2)	
Споживна потужність		кВт	Охолодження/Обігрів			
SEER / SCOP			1.85 / 1.74	1.93 / 1.95	2.09 / 2.27	
Макс. пусковий струм		А	14.5	17	17	
Рівень звукової потужності	Внутр.	дБ(А)	Охолодження/Обігрів			
	Зовнішн.		58 / 58	57 / 60	60 / 62	
Рівень звукового тиску	Внутр.		Охолодження/Обігрів	67 / 66	63 / 63	67 / 67
			Охолодження (Hi/Me/Lo/Ulo)	44 / 39 / 35 / 25	44 / 41 / 37 / 25	47 / 44 / 39 / 26
	Зовнішн.		Обігрів (Hi/Me/Lo/Ulo)	44 / 38 / 34 / 28	46 / 39 / 35 / 28	47 / 41 / 36 / 29
			Охолодження/Обігрів	54 / 54	53 / 51	56 / 55
Циркуляція повітря	Внутр.	м³/хв	Охолодження (Hi/Me/Lo/Ulo)			
	Зовнішн.		20.5 / 18.1 / 15.7 / 10.4	20.5 / 18.6 / 16.2 / 10.4	23.5 / 20.2 / 17.5 / 10.4	
			23.5 / 19.0 / 16.5 / 13.1	25.0 / 19.8 / 17.3 / 13.3	26.5 / 21.3 / 18.4 / 13.5	
Розміри	Внутр.	мм	339 x 1197 x 262			
	Зовнішн.		640 x 800(+71) x 290	750 x 880(+88) x 340		
Вага нетто	Внутрішній / Зовнішній	кг	15.5 / 45.0	15.5 / 57.0	16.5 / 58.5	
Холодоагент	Тип		R410A			
	Заводська заправка	кг/TCO.Еq	1.55 / 0.844	1.8 / 1.013	1.6 / 1.080	
Приєднання труб	Рідина / Газ	мм(дюйм)	6.35(1/4") / 12.7(1/2")		6.35(1/4") / 15.88(5/8")	
Максимальна довжина труб		м	Max.30			
Макс. перепад висот	Зовнішн. вище / нижче	м	Max.20 / Max.20			
Робочий діапазон зовнішніх температур	Охолодження	°C	-15~46			
	Обігрів		-15~24			
Повітряний фільтр			Антиалергенний x 1, Фотокаталітичний x 1			
Підключення живлення			зовнішній блок			
Кабель живлення		мм²	3 x 2.5			
Міжблочний кабель		мм²	4 x 1.5			
Номинал автоматичного вимикача		А	20			

* Технічні дані приведені відповідно до стандарту (ISO - T1). Охолодження: внутрішня температура 27 °CDB, 19 °CWB, зовнішня температура 35 °CDB.

Обігрів: внутрішня температура 20 °CDB, зовнішня температура 7 °CDB, 6 °CWB.

* Рівень шуму відображає дані отримані в результаті вимірів виконаних у безшумній камері. У нормальних умовах експлуатації, цей рівень може трохи відрізнятись.

* «tonne(s) of CO2 equivalent» означає кількість парникових газів, виражену як множення ваги парникових газів у метричних тонах та їх потенціалу глобального потепління.

КЕРУВАННЯ ЧЕРЕЗ WI-FI (опція)



Кондиціонерами можна керувати прямо зі свого смартфона або планшета через Wi-Fi. Для активації опції у внутрішній блок необхідно встановити інтерфейс-адаптер, а на смартфон – мобільне застосування.

ДВОРОТОРНИЙ КОМПРЕСОР



Застосування нового компресора з подвійним ротором дозволило значно збільшити енергоефективність побутових кондиціонерів MHI при збереженні низького рівня шуму і відсутності вібрації. Електродвигун компресора виробляється з використанням неодімових магнітів, що генерують сильне магнітне поле, компенсуючи втрати при стисненні холодоагенту.

РЕЖИМ ECONOMY



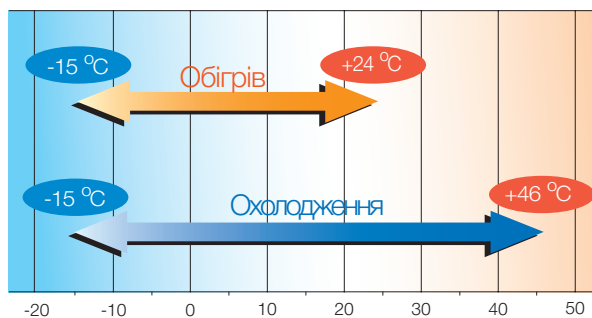
Працюючи в цьому режимі, кондиціонер економить електроенергію, зберігаючи комфортну температуру в приміщенні.

КОМФОРТ В ПРИМІЩЕННІ ВСЬОГО ЗА 15 ХВИЛИН



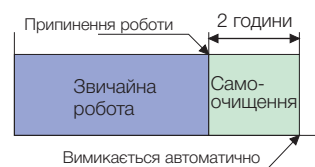
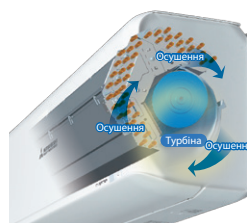
При активації режиму HI POWER кондиціонер переходить в інтенсивний режим роботи і за 15 хвилин гарантовано охолодить або нагріє повітря в приміщенні.

СТАБІЛЬНА РОБОТА НА ОБІГРІВ ДО - 15 °C



Навіть у люті морози використання для обігріву кондиціонерів серії ZSPR-S вигідніше, ніж побутових обігрівачів чи конвекторів.

САМООЧИЩЕННЯ ВНУТРІШНЬОГО БЛОКУ



Функція самоочищення автоматично вмикається після зупинки кондиціонера і активна впродовж двох годин. За бажанням її можна відключити.

АНТИАЛЕРГЕННИЙ ФІЛЬТР



Фільтр дезактивує пилок, кліщів і алергени від шерсті домашніх тварин та інших джерел бруду.

ФОТОКАТАЛІТИЧНИЙ ДЕЗОДОРУЮЧИЙ ФІЛЬТР



Знищує неприємний запах шляхом дезактивації молекул. Для відновлення функцій фільтр досить промити водою і висушити на сонці.

ТИЖНЕВИЙ ТАЙМЕР



Тижневий таймер дозволяє встановити до 4-х змін режиму роботи кондиціонера в день. Користувачеві доступні 28 програм на тиждень.

АВТОМАТИЧНИЙ РЕСТАРТ



При відключенні живлення функція автоматичного рестарту зберігає налаштування роботи кондиціонера, що діють безпосередньо перед вимкненням, і автоматично поновлює роботу з колишніми налаштуваннями при подачі живлення.



СПЛІТ-СИСТЕМИ ПІДЛОГОВОГО ТИПУ

SRF-ZMX



АВТОМАТИЧНА ПОДАЧА ПОВІТРЯ
Можна вибрати як нижню, так і верхню подачу повітря.

**SRF25ZMX-S, SRF35ZMX-S,
SRF50ZMX-S**

ГНУЧКІСТЬ МОНТАЖУ

6 варіантів з'єднання трубопроводів та дренажного шлангу.



Серія SRF-ZMX може бути використана в якості внутрішніх блоків у поєднанні з зовнішнім блоком SCM Multi.

Дротяний пульт керування (опція)



RC-EX3A

RC-E5

RCH-E3



Бездротовий пульт ДК



SRC25ZMX-S, SRC35ZMX-S



SRC50ZSX-S

■ ФУНКЦІЇ

Функції

енергозбереження

Функції розподілу повітря

Системи очищення та фільтрації повітря



Зручність і комфорт

Інші функції



■ ТЕХНІЧНІ ХАРАКТЕРИСТИКИ

Внутрішній блок			SRF25ZMX-S	SRF35ZMX-S	SRF50ZMX-S
Зовнішній блок			SRC25ZMX-S	SRC35ZMX-S	SRC50ZSX-S
Електроживлення			1 фаза, 220-240 В, 50 Гц		
Холодопродуктивність (Min~Max)		кВт	2.5 (0.9~3.2)	3.5 (0.9~4.1)	5.0 (1.1~5.2)
Теплопродуктивність (Min~Max)		кВт	3.4 (0.9~4.7)	4.5 (0.9~5.1)	6.0 (0.6~6.9)
Споживна потужність		кВт	0.521 / 0.723	0.890 / 1.124	1.390 / 1.540
SEER / SCOP		Охолодження/Обігрів	7.11 / 4.37	6.75 / 4.26	6.12 / 3.87
Макс. пусковий струм		А	8	8	15
Рівень звукової потужності	Внутр.	Охолодження/Обігрів	51 / 51	52 / 52	58 / 58
	Зовнішн.	Охолодження/Обігрів	60 / 60	63 / 62	63 / 62
Рівень звукового тиску	Внутр.	Охолодження (Hi/Me/Lo/Ulo)	40 / 32 / 29 / 26	41 / 34 / 32 / 28	46 / 42 / 35 / 32
		Обігрів (Hi/Me/Lo/Ulo)	40 / 35 / 33 / 28	41 / 36 / 35 / 31	47 / 41 / 39 / 33
	Зовнішн.	Охолодження/Обігрів	47 / 47	50 / 50	52 / 51
Циркуляція повітря	Внутр.	Охолодження (Hi/Me/Lo/Ulo)	9.0 / 7.6 / 6.7 / 5.8	9.2 / 7.8 / 7.3 / 6.4	11.5 / 9.6 / 7.4 / 6.6
		Обігрів (Hi/Me/Lo/Ulo)	10.5 / 8.2 / 7.7 / 6.6	10.7 / 8.3 / 8.1 / 7.4	12.0 / 10.0 / 9.4 / 7.6
	Зовнішн.	Охолодження/Обігрів	29.5 / 27.0	32.5 / 29.5	39.0 / 33.0
Розміри	Внутр.	Висота x Ширина x Глибина	600 x 860 x 238		
	Зовнішн.		595 x 780(+62) x 290		640 x 800(+71) x 290
Вага нетто	Внутрішній / Зовнішній	кг	18.0 / 35.0	19.0 / 35.0	19.0 / 45.0
Холодоагент	Тип/GWP		R410A / 2088		
	Заводська заправка	кг / TCO.Ек	1.2 / 2.506		1.5 / 3.132
Приєднання труб	Рідина / Газ	мм(дюйм)	6.35(1/4") / 9.52(3/8")		6.35(1/4") / 12.7(1/2")
Максимальна довжина труб		м	Max. 15		
Макс. перепад висот		Зовнішн. вище / нижче	Max. 10 / Max. 10		Max. 20 / Max. 20
Робочий діапазон зовнішніх температур	Охолодження	°C	-15~46		
	Обігрів		-15~24		-20~24
Повітряний фільтр			Антиалергенний x 1, Фотокаталітичний x 1		
Підключення живлення			зовнішній блок		
Кабель живлення		мм ²	3 x 1.5		3 x 2.5
Міжблочний кабель		мм ²	4 x 1.5		
Номинал автоматичного вимикача		А	16		20

* Технічні дані приведені відповідно до стандарту (ISO - T1). Охолодження: внутрішня температура 27 °CDB, 19 °CWB, зовнішня температура 35 °CDB.

Обігрів: внутрішня температура 20 °CDB, зовнішня температура 7 °CDB, 6 °CWB.

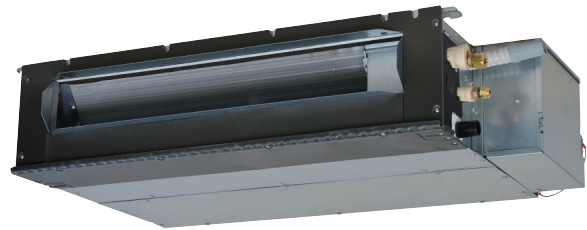
* Рівень шуму відображає дані отримані в результаті вимірів виконаних у безшумній камері. У нормальних умовах експлуатації, цей рівень може трохи відрізнятись.

* «tonne(s) of CO2 equivalent» означає кількість парникових газів, виражену як множення ваги парникових газів у метричних тонах та їх потенціалу глобального потепління.



СПЛІТ-СИСТЕМИ КАНАЛЬНОГО ТИПУ

SRR-ZS NEW



SRR25ZS-W, SRR35ZS-W



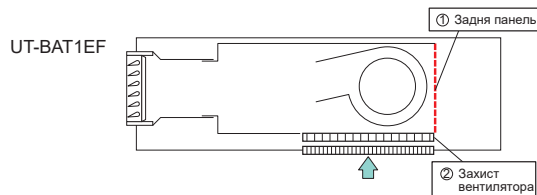
Серія SRR-ZM може бути використана в якості внутрішніх блоків у поєднанні з зовнішнім блоком SCM Multi.



ДУЖЕ ТОНКІ

Висота всіх моделей SRR-ZS становить всього 200 мм.

КОМПЛЕКТ ДЛЯ ЗАБОРУ ПОВІТРЯ ЗНИЗУ (ОПЦІЯ)



Бездротовий пульт ДК



SRC25ZS-W1, SRC35ZS-W1

Дротяний пульт керування (опція)



RC-EX3A



RC-E5



RCH-E3

ФУНКЦІЇ

Функції енергозбереження

Системи очищення та фільтрації повітря



Зручність і комфорт

Інші функції



ТЕХНІЧНІ ХАРАКТЕРИСТИКИ

Внутрішній блок				SRR25ZS-W	SRR35ZS-W
Зовнішній блок				SRC25ZS-W1	SRC35ZS-W1
Електроживлення				1 фаза, 220-240 В, 50 Гц	
Холодопродуктивність (Min~Max)		кВт		2.5 (0.9 ~ 3.2)	3.5 (0.9 ~ 4.1)
Теплопродуктивність (Min~Max)		кВт		2.9 (0.9 ~ 4.4)	4.2 (1.0 ~ 5.2)
Споживна потужність		Охолодження/Обігрів	кВт	0.62 / 0.65	0.93 / 1.01
SEER / SCOP		Охолодження/Обігрів		6.60 / 4.10	6.80 / 4.50
Макс. пусковий струм			А	9	9
Рівень звукової потужності	Внутр.	Охолодження/Обігрів	дБ(А)	56 / 59	57 / 60
	Зовнішн.	Охолодження/Обігрів		58 / 58	62 / 62
Рівень звукового тиску	Внутр.	Охолодження (Hi/Me/Lo/Ulo)		37 / 33 / 30 / 24	38 / 34 / 31 / 25
	Зовнішн.	Обігрів (Hi/Me/Lo/Ulo)		40 / 37 / 34 / 28	42 / 38 / 35 / 29
		Охолодження/Обігрів		47 / 47	50 / 50
		Охолодження (Hi/Me/Lo/Ulo)		9.5 / 8.0 / 6.5 / 4.5	10.0 / 8.5 / 7.0 / 5.0
Циркуляція повітря	Внутр.	Обігрів (Hi/Me/Lo/Ulo)	10.0 / 9.0 / 8.0 / 6.0	10.5 / 9.5 / 8.5 / 6.5	
	Зовнішн.	Охолодження/Обігрів	27.4 / 23.6	31.5 / 27.8	
Максимальний зовнішній статичний тиск		Па		35 (втрати статичного тиску з фільтром: 5 Па)	
Розміри	Внутр.	Висота x Ширина x Глибина	мм	200 x 750 x 500	
	Зовнішн.			540 x 780(+62) x 290	
Вага нетто	Внутрішній / Зовнішній	кг		20.5 / 31.0	20.5 / 34.5
Холодоагент		Тип/GWP	R32 / 675		
		Заводська заправка	кгТСО:Eq	0.62 / 0.419	0.78 / 0.527
Приєднання труб		Рідина / Газ	мм(дюйм)	6.35(1/4") / 9.52(3/8")	
Максимальна довжина труб		м		Max. 20	
Макс. перепад висот		Зовнішн. вище / нижче	м	Max. 10 / Max. 10	
Робочий діапазон зовнішніх температур		Охолодження	°C	-15~46	
		Обігрів		-15~24	
Комплект для забору повітря знизу (опція)				UT-BAT1EF	
Підключення живлення				зовнішній блок	
Кабель живлення		мм ²		3 x 1.5	
Міжблочний кабель		мм ²		4 x 1.5	
Номинал автоматичного вимикача		А		16	

* Технічні дані приведені відповідно до стандарту (ISO - T1). Охолодження: внутрішня температура 27 °CDB, 19 °CWB, зовнішня температура 35 °CDB.

Обігрів: внутрішня температура 20 °CDB, зовнішня температура 7 °CDB, 6 °CWB.

* Рівень шуму відображає дані отримані в результаті вимірів виконаних у безшумній камері. У нормальних умовах експлуатації, цей рівень може трохи відрізнятись.

* «tonne(s) of CO2 equivalent» означає кількість парникових газів, виражену як множення ваги парникових газів у метричних тонах та їх потенціалу глобального потепління.