

Вимикачі навантаження SV

Вид навантаження: **AC-23В, AC-22В**
 Номінальний струм: **16-125 А**

Особливості:

- вимикачі навантаження SV мають просту та надійну конструкцію,
- контактна група забезпечує подвійний розрив кола (63А).

УВАГА: Для вимикачів навантаження SV із номінальними струмами 16А, 25А та 40А можна використовувати додаткові аксесуари:

- Незалежний розчіплювач - DA ETIMAT 10
- Блок контактів - PS ETIMAT 10

Застосування - вимикачі навантаження SV призначені для комутації електричних кіл зі струмом до 125 А. Призначені для встановлення в розподільні щити як головний вимикач, а також комутації окремих кіл. Не мають теплового та електромагнітного розчіплювача (не захищають від струмів короткого замикання та перевантажень). Можливе пломбування в положенні (ON) та (OFF).

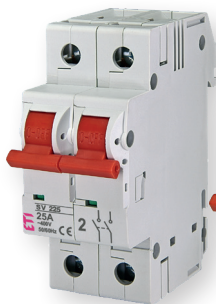
Технічні характеристики:	16-40А	63-125А
Номінальна напруга Un	1р: 230/400V AC; 2, 3, 4р: 400 V AC	1р: 230/400V AC, 24V DC, 2р: 400V AC, 48V DC; 3, 4р: 400V AC
Номінальний струм In	16, 25, 40 А	63, 80, 100, 125 А
Номінальна напруга ізоляції Ui	1000V	AC: 1000V; DC: 1500V
Номінальний короткочасний струм, що витримується Icw	800А	1500А (1с)
Номінальна потужність К.З. Icm	500А	2200А (пік.)
Ном. умовний струм короткого замикання	2кА (із запобіжником 50А)	4кА (із запобіжником 100А)
Комутоване навантаження	AC-23В	AC-22В; DC-22В
Номінальна частота fn	50/60 Hz	AC: 50/60 Hz; DC
Переріз провідників	1-25мм ² (M5/PZ2) max. 3Nm	1-50мм ² (M6/PZ2) max. 3Nm
Ширина 1 модуля	18 мм	
Робочий діапазон температур	-25...+55°C	
Тип вимикача	роз'єднувач	
Відповідність стандартам	IEC 60947-3, EN 60947-3	



SV 116..140



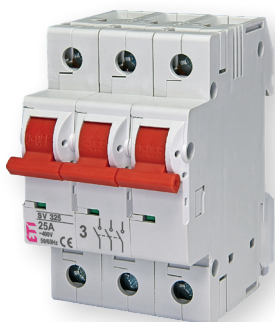
SV 163..1125



SV 216..240



SV 263..2125



SV 316..340

1-полюсні						
Тип	Код	In(A)	Un(V)	Вид навантаження	Вага (г)	Пакування (шт.)
SV 116 1р 16А	2423121	16	230/400	AC-23В	87	12/108
SV 125 1р 25А	2423122	25	230/400	AC-23В	89	12/108
SV 140 1р 40А	2423123	40	230/400	AC-23В	92	12/108
SV 163 1р 63А	2423114	63	230/400	AC-23В	90	12/108
SV 180 1р 80А	2423115	80	230/400	AC-23В	90	12/108
SV 1100 1р 100А	2423116	100	230/400	AC-23В	90	12/108
SV 1125 1р 125А	2423117	125	230/400	AC-23В	90	12/108

2-полюсні						
Тип	Код	In(A)	Un(V)	Вид навантаження	Вага (г)	Пакування (шт.)
SV 216 2р 16А	2423221	16	400	AC-23В	173	6/54
SV 225 2р 25А	2423222	25	400	AC-23В	178	6/54
SV 240 2р 40А	2423223	40	400	AC-23В	184	6/54
SV 263 2р 63А	2423214	63	400	AC-23В	180	6/54
SV 280 2р 80А	2423215	80	400	AC-23В	180	6/54
SV 2100 2р 100А	2423216	100	400	AC-23В	180	6/54
SV 2125 2р 125А	2423217	125	400	AC-23В	180	6/54

3-полюсні						
Тип	Код	In(A)	Un(V)	Вид навантаження	Вага (г)	Пакування (шт.)
SV 316 3р 16А	2423321	16	400	AC-23В	265	4/36
SV 325 3р 25А	2423322	25	400	AC-23В	270	4/36
SV 340 3р 40А	2423323	40	400	AC-23В	280	4/36
SV 363 3р 63А	2423314	63	400	AC-23В	270	4/36
SV 380 3р 80А	2423315	80	400	AC-23В	270	4/36
SV 3100 3р 100А	2423316	100	400	AC-23В	270	4/36
SV 3125 3р 125А	2423317	125	400	AC-23В	270	4/36

Вимикачі навантаження SV / Комутаційне обладнання

4-полюсні

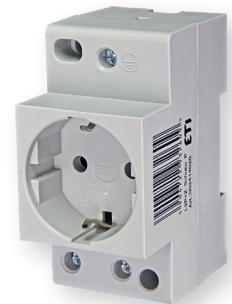
Тип	Код	In(A)	Un(V)	Вид навантаження	Вага (г)	Пакування (шт.)
SV 416 4р 16А	2423421	16	400	AC-23В	363	3/27
SV 425 4р 25А	2423422	25	400	AC-23В	365	3/27
SV 440 4р 40А	2423423	40	400	AC-23В	380	3/27
SV 463 4р 63А	2423414	63	400	AC-23В	360	3/27
SV 480 4р 80А	2423415	80	400	AC-23В	360	3/27
SV 4100 4р 100А	2423416	100	400	AC-23В	360	3/27
SV 4125 4р 125А	2423417	125	400	AC-23В	360	3/27



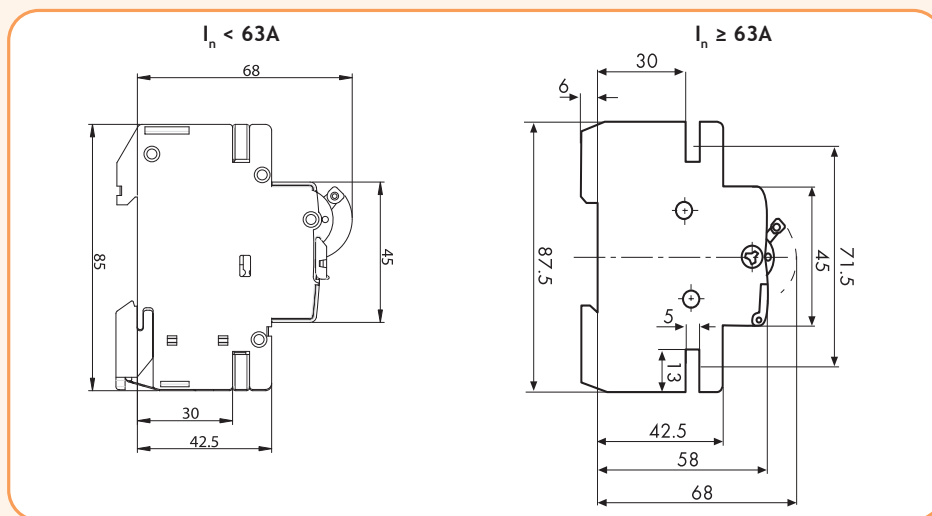
SV 416..440



SV 463..4125



t-2P+Z Schuko (P)

Габаритні розміри SV

Розетка на шину TH 35

Тип	Код	In(A)	Розмір (Ш x В x Г)	Вага (г)	Пакування (шт.)
t-2P+Z schuko (P)	2414020	16A AC / 10A DC	45 x 90 x 65	80	4/36

Дзвоник ZE / Зумер BE

Застосування - дзвоник та зумер використовуються в пульті керування та розподільних щитах для звукової сигналізації. Потужність сигналу (відстань 1 м) ZE, BE – 75 dB. Час роботи: max. 1 хв. Відповідність стандартам: CEE 15, DIN 43880

Дзвоник ZE / Зумер BE

Тип	Un(V)	Код	Вага (г)	Пакування (шт.)
ZE 220	230	2412001	70	12/108
BE 220	230	2413001	54	12/108



ZE 220



BE 220